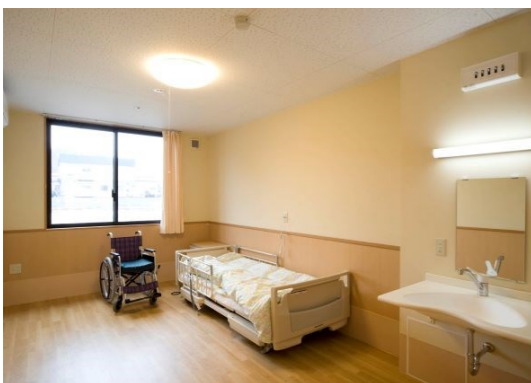


「千谷島の家」がめざすこと

「住み慣れた地域で安心して暮らせる生活を支援します」
 「権利と尊厳を尊重し安心できる安全な質の高いサービスを提供します」
 「専門職として質の高いサービスの提供に向け主体的に研鑽に努めます」



デイサービス



居室



一般浴槽



9:15 千谷島の家到着
 健康チェック(血圧・脈拍・体温)
 9:45 入浴
 手工芸・貼り絵・塗り絵
 脳トレ等の個人作業
 11:45 昼食・口腔ケア・午睡
 14:30 みんなの体操
 週替わりレクリエーション
 15:00 お茶
 15:30 ご自宅に向け出発
 又は
 16:30



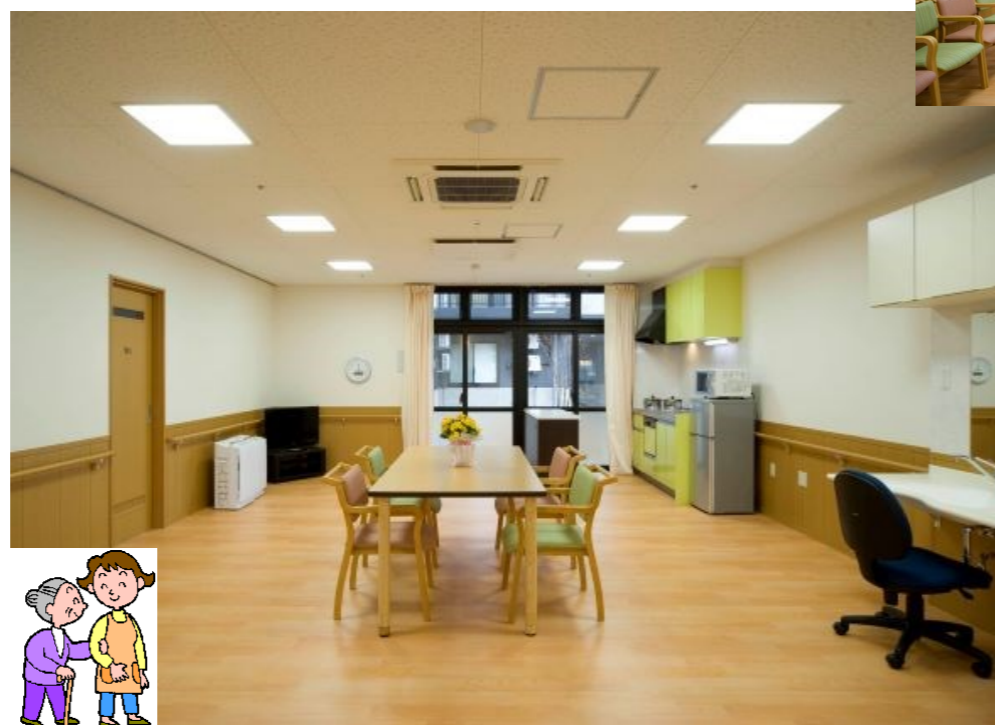
交流スペース



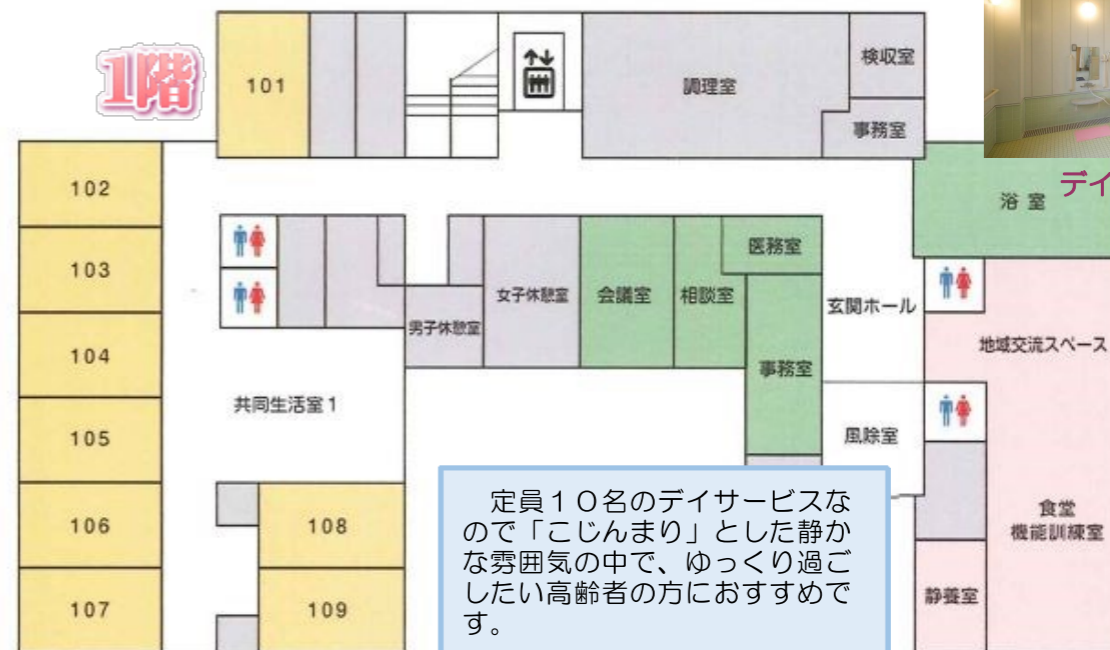
デイサービスフロア

特養・短期入所

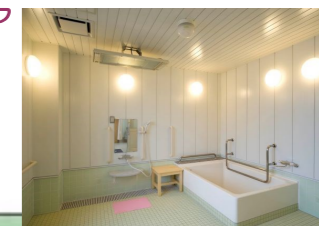
- 対象者
要介護認定を受けられ、住み慣れた自宅での生活が困難な小千谷市に住所を有する高齢者。
- 運営
季節感や生活習慣を大切に、その人らしさを常に考え個別対応します。また、緊急時の受入拠点として、地域に根ざした運営を実践します。
- 多職種協働
専門知識を有する専門職（嘱託医、介護福祉士、看護師、介護支援専門員、栄養士、社会福祉士）配置しています。
- 医療体制
嘱託医・協力病院小千谷総合病院と連携し、24時間のサポート体制の構築により、安心してお暮らしいただけます。



食堂兼リビング



定員10名のデイサービスなので「こじんまり」とした静かな雰囲気の中で、ゆっくり過ごしたい高齢者の方におすすめです。



デイサービス浴室



概要

	定員	利用料金	備考
特養入居	29名	7万円～14万円	年金収入等により変わります
短期入所	空床利用のみ	4,500円～/日	
デイサービス	10名/日	1,500円～/日	

詳しくは料金表をご覧ください

交通のご案内

- バス 千谷上口バス停下車徒歩10分
- JR 小千谷駅下車バス利用
- 自家用車 小千谷インターより10分



※問合せ、見学は下記までご連絡下さい

基本理念策定にあたって

人は皆誰でも人と関わりながら地域社会で暮らしている。人とやさしく関わることは福祉サービス従事者のみならず人間としての原点であり、人は人と関わりながら、成長し生きている、また、人と人との関わりには信頼関係が必要である、小さなことでも責任をもって行動し、積み重ねていくことが、大きな信頼へとつながっていくと考える。この「やさしさ」と「信頼」を基に、専門的知識と経験を重ねた技術を駆使し「福祉サービス」を実践していくことが法人に課せられた社会的責務と考え策定しました。



基本理念

「人にやさしく信頼される福祉サービスの実践」

地域密着型介護老人福祉施設
老人短期入所事業所
老人デイサービス事業所

千谷島の家

住み慣れた
おぢやの地で

地域密着型介護老人福祉施設
老人短期入所事業所
老人デイサービス事業所
ときみずの家
〒947-0033 新潟県小千谷市時水182-1
TEL 0258-81-6120 FAX 0258-81-6121
HP <http://www.ojiyafukushi.com>(「おぢや福祉会」で検索)

小規模多機能型居宅介護事業所
ひよりの家
〒947-0023 新潟県小千谷市日吉1-6-22
TEL 0258-83-0766 FAX 0258-83-0767
HP <http://www.ojiyafukushi.com>(「おぢや福祉会」で検索)

おぢやケアプランステーション
〒947-0028 新潟県小千谷市城内1-12-17
TEL 0258-86-8530 FAX 0258-86-8532
HP <http://www.ojiyafukushi.com>(「おぢや福祉会」で検索)

社会福祉法人おぢや福祉会

地域密着型介護老人福祉施設
老人短期入所事業所
老人デイサービス事業所

千谷島の家

〒947-0053
新潟県小千谷市千谷川302
TEL 0258-81-6211 FAX 0258-81-6212
HP <http://www.ojiyafukushi.com>
(「おぢや福祉会」で検索)

自分らしく暮らす
地域の安心拠点



社会福祉法人おぢや福祉会